



GE Healthcare社製
【DiscoveryMI】

デジタル PET-CTによる がんドック検診のご案内

PET-CT検査とは

PET: **Positron Emission Tomography**(陽電子放射断層撮影)の略称です。

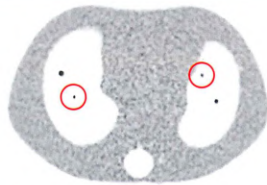
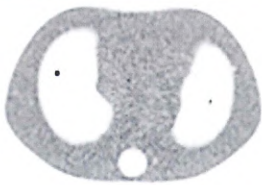
CTやMRIが臓器の形を映し出すのに対し、PETは細胞の代謝を観察する検査法です。

がん細胞は正常細胞の3~8倍のブドウ糖を取り込みます。PETはこれを利用し、疑似ブドウ糖製剤(FDG)を用い、このFDGの分布から、腫瘍の存在を見つけます。

PET-CTは、PETより得た情報とCT画像とを同時に取り込む機器で、精度の高い検索を行う事ができます。

従来のPET-CT

デジタルPET-CT



約5mmの異常が鮮明に描写されます

従来のPET-CT

デジタルPET-CT



病変の検出性が向上しました


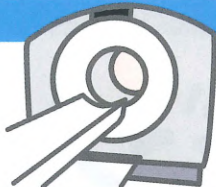

デジタル
PET-CTの
特徴


ポイント1
病変を診る
解像度が**2倍**に

ポイント2
検査時間が
約**1/2**に

ポイント3
被ばく量が
約**1/2**に

PET検査の流れ

- 1 問診・説明・各種測定**
 問診・検査の説明
 血糖値測定・身体測定を
 行います
 
- 2 FDG投与**
 検査薬剤を
 注射します
 
- 3 安静(1回目)**
 約1時間
 安静にして
 いただきます
 
- 4 排尿(撮像直前)**
 被ばくが
 低減されます
 
- 5 撮像**
 約20分間、
 全身の撮像を
 行います
 
- 6 安静(2回目)**
 約40分間
 安静にして
 いただきます
 
- 7 更衣・会計・食事**

- 8 医師の説明**
 医師が説明を
 行います
 

PET-CTがんドックコース検査項目と料金

■ 基本コース 検査時間約4時間 132,000円(税込)

- PET-CT検査による
全身の検査
- 骨盤部MRI検査
- 甲状腺エコー検査
- 胸腹部CT
- 胃がんリスク検査(ABC)
- 腫瘍マーカー検査
- 便潜血検査
- 尿検査
- 糖検査
- 血液検査
(肝機能・腎機能・脂質・他)
- 血圧測定

■ 推奨コース 検査時間約4.5時間 154,000円(税込)

基本コース + 脳ドック

■ プレミアムコース 1泊2日 205,800円(税込)

基本コース + 脳ドック + 人間ドック

お問い合わせは、熊谷総合病院 総合健診センターまでご連絡ください



社会医療法人

熊谷総合病院

総合健診センター

tel.048-521-7141

fax.048-521-9271

〒360-8567 埼玉県熊谷市中西四丁目5番1号

<http://www.kumasou.or.jp/>